



ARTICULATION 2 AXES - T TURN[®]

62-1-3759

Le système invisible articulation 2 axes (T-turn[®]) permet l'ouverture et la fermeture suivant deux axes.

Il doit être composé de :

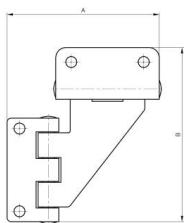
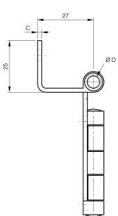
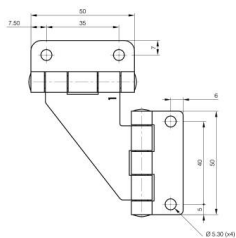
- (x1) Charnière d'angle invisible (62-1-3759)
- (x2) Charnières dégondable invisible (62-1-3760)
- (x2) Cames (22-1-3562)
- (x2) Quart de tour (au choix du client)

La came a été développée spécifiquement pour cette application. Elle est compatible avec un quart de tour de longueur 18 mm sous collerette et d'un carré d'entraînement de 8x8 mm sur 4 mm de long. La fixation se fera avec une vis M6.

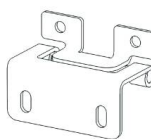
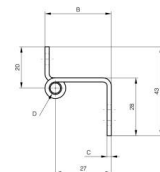
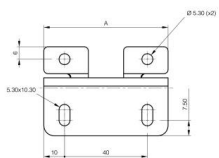
Prévoir un jeu de 4,5 mm mini entre le dormant et l'ouvrant.

Si nécessaire, nous consulter pour plus d'information et adaptation.

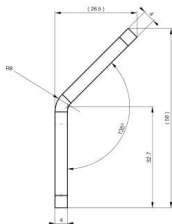
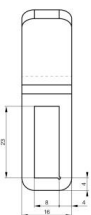
A	73,5 mm
Matière	Inox
Poids (g)	130 g
B	84,1 mm
C	2 mm
D (diamètre broche ou fil)	6
Finition	Brut
Matière broche	Inox
Nouvelle référence	NEW



01-13759



01-13760



01-13762

