



PIVOT VERROUILLABLE MULTI-POSITIONS AVEC LEVIER A

15-7-3567

Le levier permet d'ajuster facilement la position de l'angle de l'ouvrant.

Le verrou permet de maintenir la charnière en position de 0° à 180° par incréments de 10°.

L'ouvrant est temporairement déverrouillé pendant que le levier est poussé.

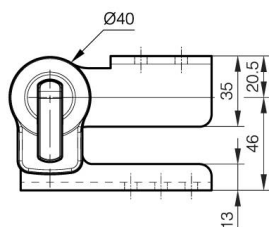
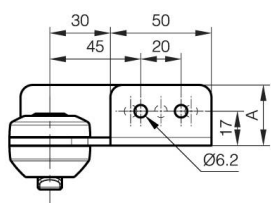
L'ouvrant reste déverrouillé lorsque le levier est levé.

Peut être utilisé avec un pivot multi-positions sans levier ref : 15-7-3568 ou 15-7-3569

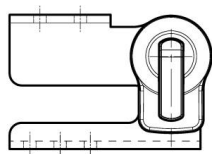
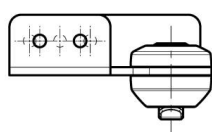
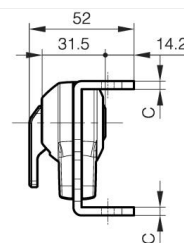
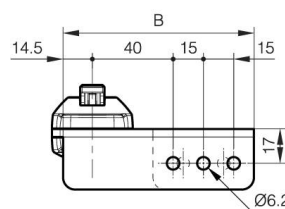
Levier, axe et cache en plastique.

Vis recommandée M5
 Couple de déverrouillage 45 N.m

A	94.5 mm
Note	Type 2
Matière	acier
Poids (g)	351 g
B	30 mm
C	4 mm
Finition	nickelé
Nouvelle référence	NEW



15-7-3566



15-7-3567

