



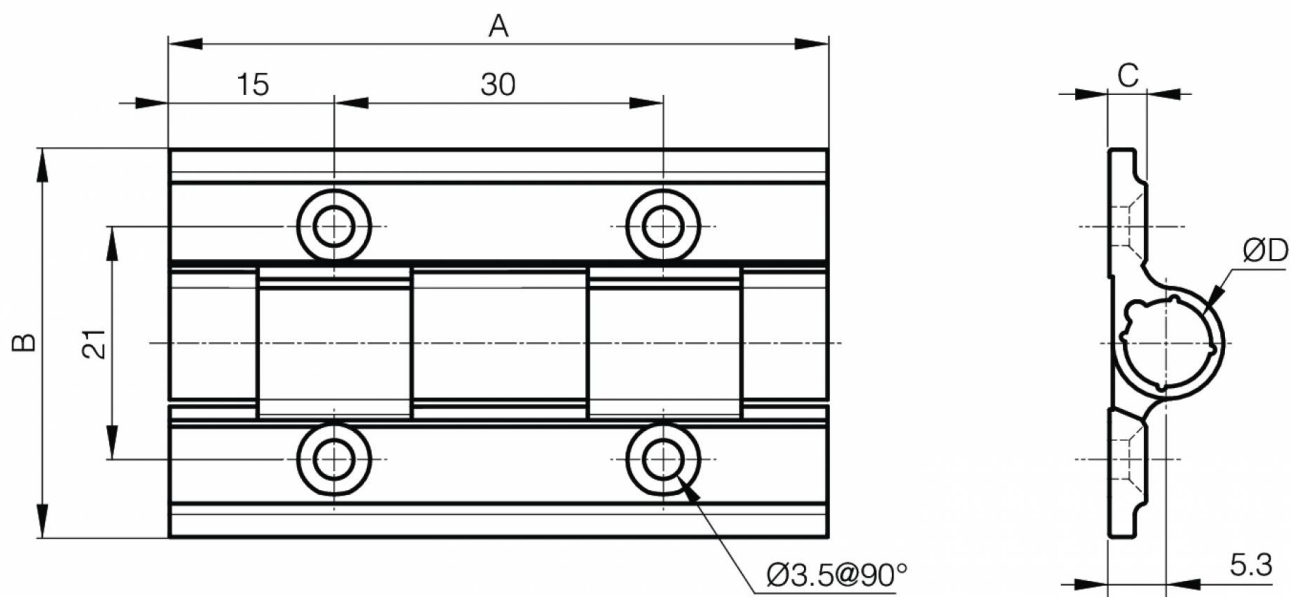
CHARNIÈRE PROFIL ALUMINIUM 60 X 35 MM

72-1-4396

Matière	alu 6060 T5
Finition	anodisé incolore
Poids (g)	18 g

Angle d'ouverture

270 °



A (longueur)	60 mm
B (largeur)	35 mm
C (épaisseur)	33 mm
D (diamètre broche ou fil)	8