



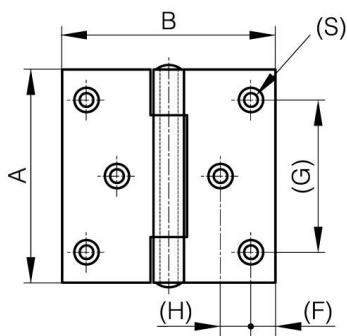
## **CHARNIÈRES CARRÉES RIVETÉES PERCÉES (6 TROUS) AVEC NOEUD À PLAT**

**52-1-4112**

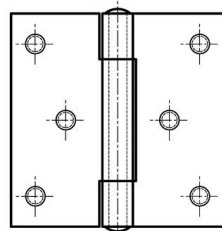
Broche rivetée.

<b>A</b>	80 mm
<b>Note</b>	avec goujons M5

<b>Matière</b>	inox 304
<b>Poids (g)</b>	184 g
<b>B</b>	80 mm
<b>C</b>	2.5 mm
<b>S (diamètre trou)</b>	4.5 mm
<b>D (diamètre broche ou fil)</b>	6
<b>F (entraxe)</b>	8 mm
<b>G (pas des trous)</b>	60 mm
<b>H (hauteur ou départ trous)</b>	12.5 mm
<b>Finition</b>	brut
<b>Nouvelle référence</b>	NS



52-1-3867 & 52-1-3868



52-1-4109 & 52-1-4112

