



CHARNIÈRES À RESSORT OUVRANT 180 MM

71-1-3794

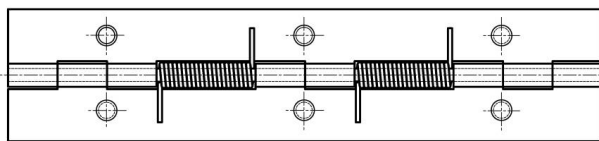
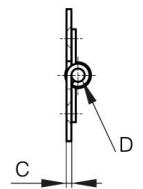
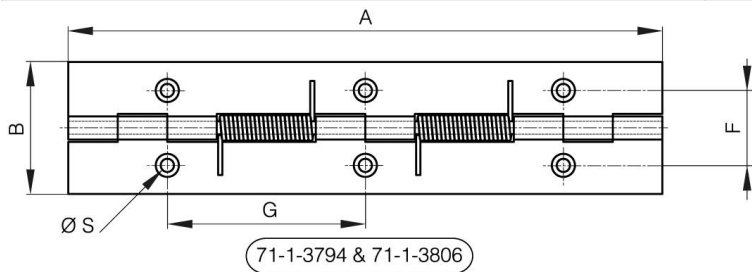
Couple des ressorts ouvrants :

$M(0^\circ) : 1,7 \text{ N.m} / M(90^\circ) : 1,1 \text{ N.m} / M(180^\circ) : 0,56 \text{ N.m}$

Ressort en inox.

A	180 mm
----------	--------

Note	percée
Matière	inox 304
Poids (g)	124 g
B	40 mm
C	1.5 mm
S (diamètre trou)	4 mm
D (diamètre broche ou fil)	4
F (entraxe)	22.7 mm
G (pas des trous)	60 mm
Finition	brut



71-1-3881 & 71-1-3890

