



**CHARNIÈRES CARRÉES RIVETÉES
PERCÉES (6 TROUS) AVEC NOEUD
RENGOYÉ**

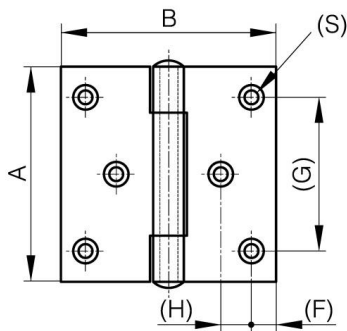
52-1-3615

Broche rivetée.

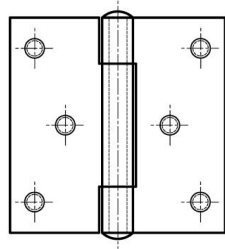
A

70 mm

Matière	inox 304
Poids (g)	156 g
B	70 mm
C	2 mm
S (diamètre trou)	4.5 mm
D (diamètre broche ou fil)	6
F (entraxe)	8 mm
G (pas des trous)	50 mm
H (hauteur ou départ trous)	10 mm
Finition	brut



52-1-3615 & 52-1-3617



52-1-4108 & 52-1-4111

