



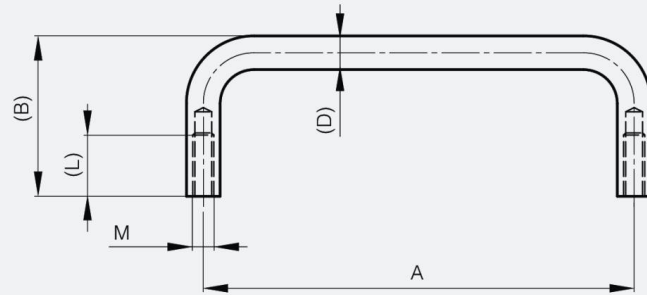
POIGNÉES DE TIRAGE À FIXATION ARRIÈRE 95 À 150 MM

19-7-3700

Vis M4 fournies.

A	120 mm
Matière	inox 304

Poids (g)	88 g
B	28 mm
D (diamètre broche ou fil)	9
Finition	poli miroir
L	8 mm



M	4 mm
----------	------