



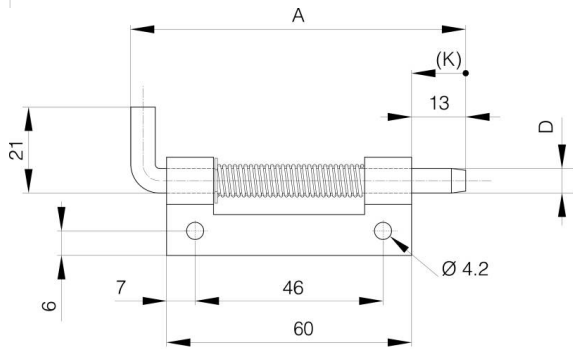
FITSCHEN FÜR UNSICHTBAREN ANSCHLAG MIT FEDER A

12-1-4311

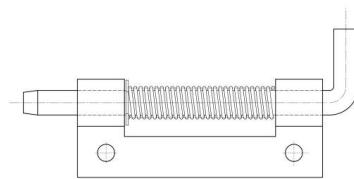
Feder aus Edelstahl. Die Fitschen aus rohem und aus verzinktem Stahl haben einen Stift aus verzinktem Stahl. Sprengring aus Edelstahl 1.4122.

| | |
|-------------------|-------|
| A | 82 mm |
| Ausführung | Typ 1 |

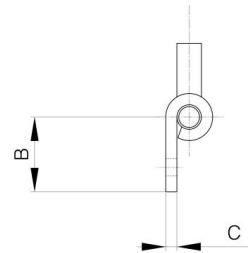
| | |
|---------------------------|----------|
| Material | Stahl |
| Gewicht (g) | 46 g |
| B | 18.2 mm |
| C | 3 mm |
| D (Durchmesser) | 6 |
| Dekor | verzinkt |
| Nouvelle référence | NEW |



12-1-4313 & 12-1-4311 & 12-1-4315



12-1-4312 & 12-1-4310 & 12-1-4314



| | |
|----------|-------|
| K | 12 mm |
|----------|-------|