



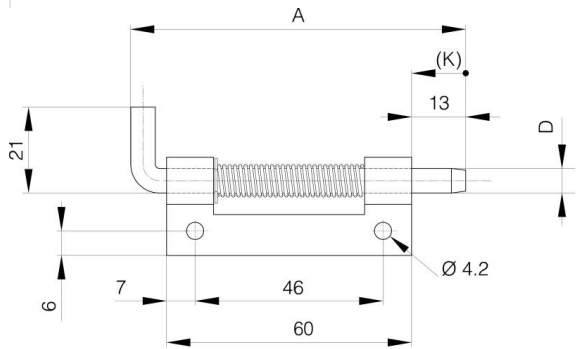
## **FITSCHEN FÜR UNSICHTBAREN ANSCHLAG MIT FEDER A**

**12-1-4313**

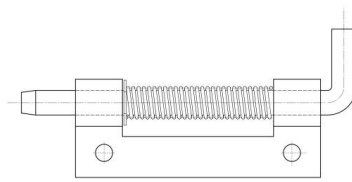
Feder aus Edelstahl. Die Fitschen aus rohem und aus verzinktem Stahl haben einen Stift aus verzinktem Stahl. Sprengring aus Edelstahl 1.4122.

<b>A</b>	82 mm
<b>Ausführung</b>	Typ 1

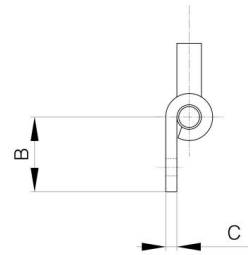
<b>Material</b>	Stahl
<b>Gewicht (g)</b>	46 g
<b>B</b>	18.2 mm
<b>C</b>	3 mm
<b>D (Durchmesser)</b>	6
<b>Dekor</b>	unbehandelt
<b>Nouvelle référence</b>	NEW



12-1-4313 & 12-1-4311 & 12-1-4315



12-1-4312 & 12-1-4310 & 12-1-4314



<b>K</b>	12 mm
----------	-------