



DREHMOMENTSCHARNIER A

15-7-3583

Bei der Montage ist darauf zu achten, dass beide Scharnierachsen auf gleicher Höhe und gerade fluchtend ausgerichtet sind.

Bei paarweiser Verwendung bitte beachten: Verwenden Sie das gleiche Drehmoment in beiden Scharnieren.

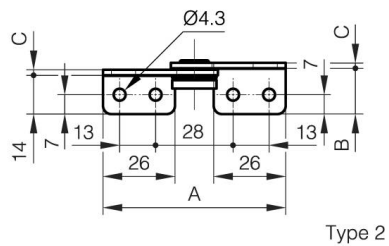
Zyklenfertigkeit: 20.000 Zyklen.

Einsatztemperatur: 0°C - 40°C.

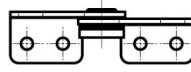
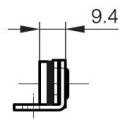
Für horizontale Anwendungen.

| | |
|----------|-------|
| A | 80 mm |
|----------|-------|

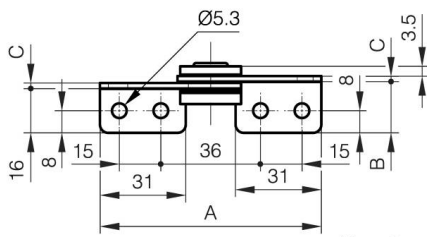
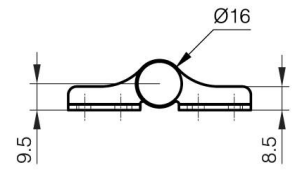
| | |
|---------------------------|------------------|
| Ausführung | Typ 2 |
| Material | Edelstahl 1.4016 |
| Gewicht (g) | 65 g |
| Drehmoment | 4.5 N.m N.m |
| B | 18.5 mm |
| C | 2 mm |
| Dekor | poliert |
| Nouvelle référence | NEW |



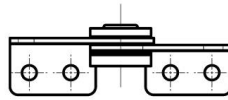
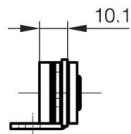
Type 2



Type 1



Type 2



Type 1

