



DREHMOMENTSCHARNIER A

15-7-3579

Bei der Montage ist darauf zu achten, dass beide Scharnierachsen auf gleicher Höhe und gerade fluchtend ausgerichtet sind.

Bei paarweiser Verwendung bitte beachten: Verwenden Sie das gleiche Drehmoment in beiden Scharnieren.

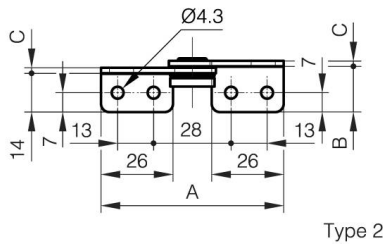
Zyklenfertigkeit: 20.000 Zyklen.

Einsatztemperatur: 0°C - 40°C.

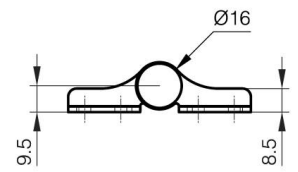
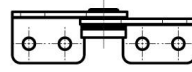
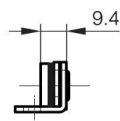
Für horizontale Anwendungen.

A	66 mm
----------	-------

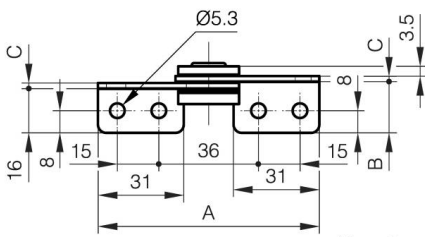
Ausführung	Typ 2
Material	Edelstahl 1.4016
Gewicht (g)	30 g
Drehmoment	2.0 N.m N.m
B	16.5 mm
C	2 mm
Dekor	poliert
Nouvelle référence	NEW



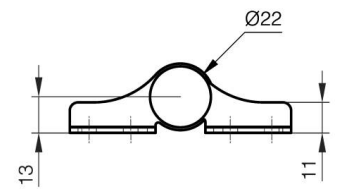
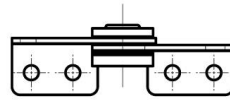
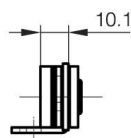
Type 2



Type 1



Type 2



Type 1