



## **ALUMINIUM-FITSCHBÄNDER FÜR CLEAN ROOM ANWENDUNGEN 65 X 60 MM**

**14-7-3878**

Kein Metall-Metall Kontakt. Polyacetal Hülsen minimalisieren eindringende Partikel.

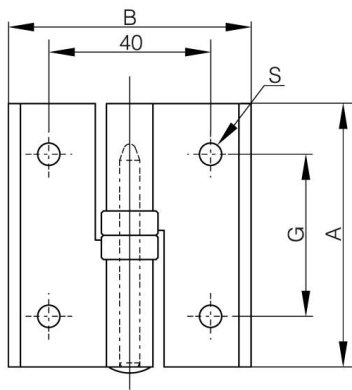
Geeignet für Türen 600 x 800.

Maximales Türgewicht: 8 kg / Paar.

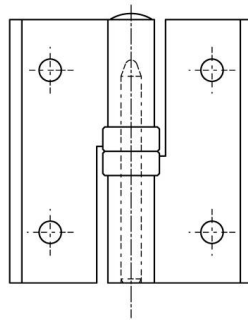
Edelstahl-Stift 1.4301.

<b>A</b>	65 mm
----------	-------

<b>Ausführung</b>	Typ 2
<b>Material</b>	Aluminium
<b>Gewicht (g)</b>	49 g
<b>B</b>	60 mm
<b>C</b>	3.5 mm
<b>S (Lochdurchmesser)</b>	5.5 mm
<b>D (Durchmesser)</b>	5
<b>G (Abstand)</b>	40 mm
<b>Dekor</b>	eloxiert



14-7-3877



14-7-3878

