



## **KUGELGEFÜHRTE TELESKOPSCHIENEN, 3-TEILIG, MIT STOP-POSITION, FRONTAL AUSKLINKBAR**

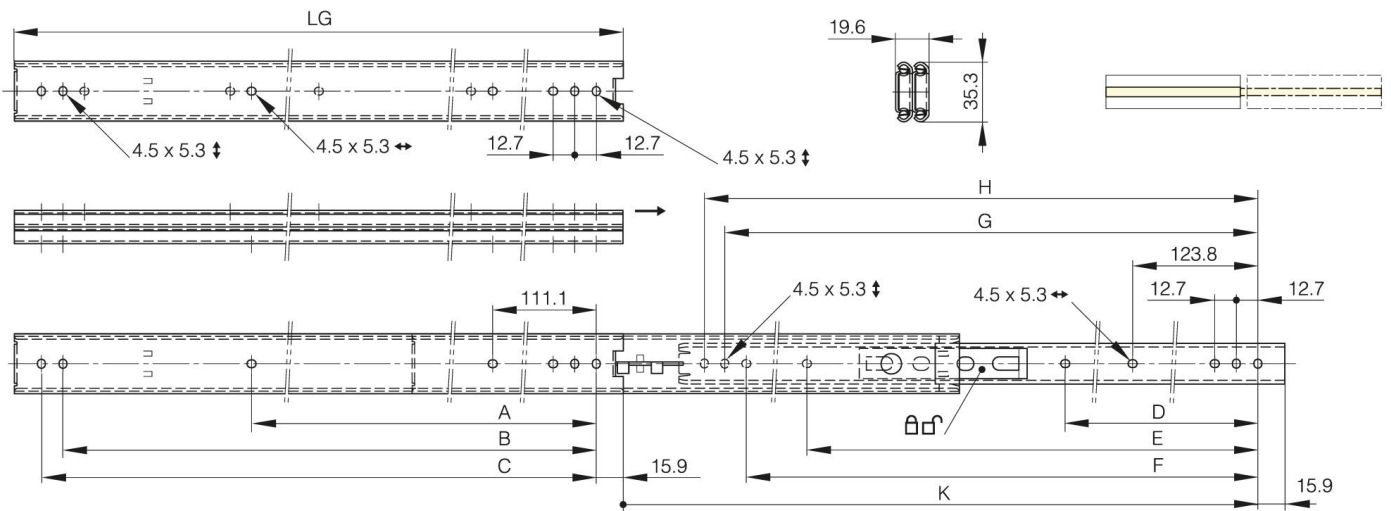
**21-7-3573**

LG = Führungslänge.

K = Auszug.

CN = Tragkraft in kg/Paar.

<b>A</b>	454 mm
<b>Material</b>	Edelstahl 1.4301
<b>Gewicht (g)</b>	1280 g
<b>B</b>	565.1 mm
<b>C</b>	577.8 mm
<b>E (Gelenkteile oder Dicke)</b>	466.7 mm
<b>D (Durchmesser)</b>	288.9
<b>F (Abstand)</b>	552.4 mm
<b>G (Abstand)</b>	565.1 mm
<b>H (Höhe oder Startlöcher)</b>	577.8 mm
<b>Dekor</b>	unbehandelt



<b>K</b>	624.9 mm
<b>LG (Führungslänge)</b>	609.6 mm
<b>CN (Tragkraft)</b>	42 kg/paire