



KUGELGEFÜHRTE TELESKOPSCHIENEN, 3-TEILIG, MIT STOP-POSITION, FRONTAL AUSKLINKBAR

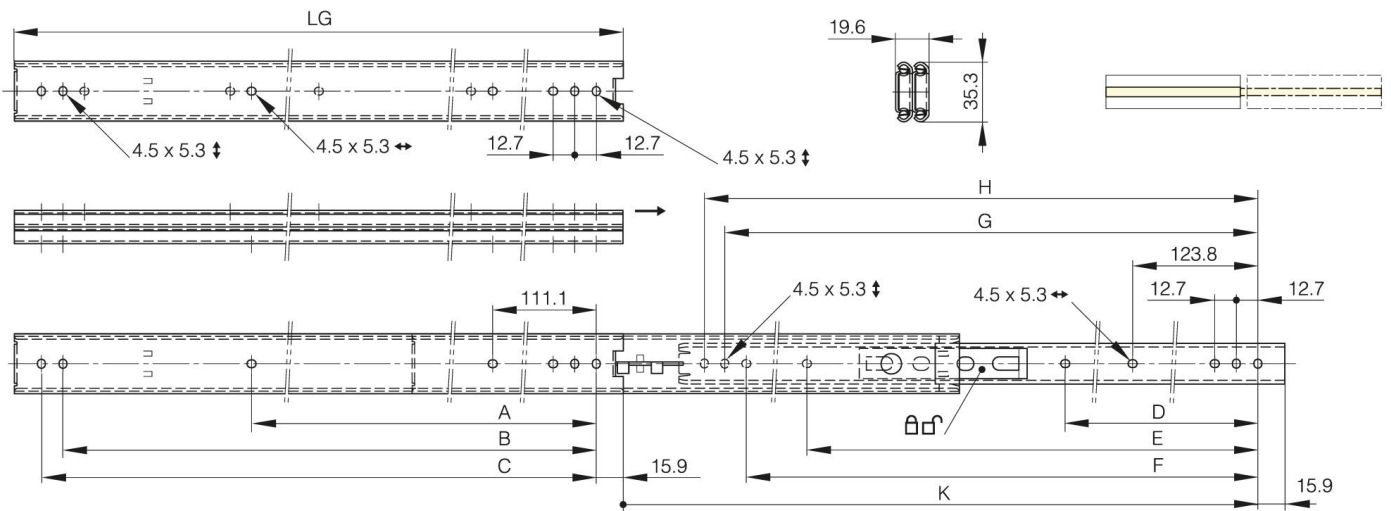
21-7-3570

LG = Führungslänge.

K = Auszug.

CN = Tragkraft in kg/Paar.

A	301.6 mm
Material	Edelstahl 1.4301
Gewicht (g)	950 g
B	412.7 mm
C	425.4 mm
E (Gelenkteile oder Dicke)	0 mm
D (Durchmesser)	212.7
F (Abstand)	400 mm
G (Abstand)	412.7 mm
H (Höhe oder Startlöcher)	425.4 mm
Dekor	unbehandelt



K	472.5 mm
LG (Führungslänge)	457.2 mm
CN (Tragkraft)	53 kg/paire