



KUGELGEFÜHRTE TELESKOPSCHIENEN, 3-TEILIG, MIT STOP-POSITION, FRONTAL AUSKLINKBAR

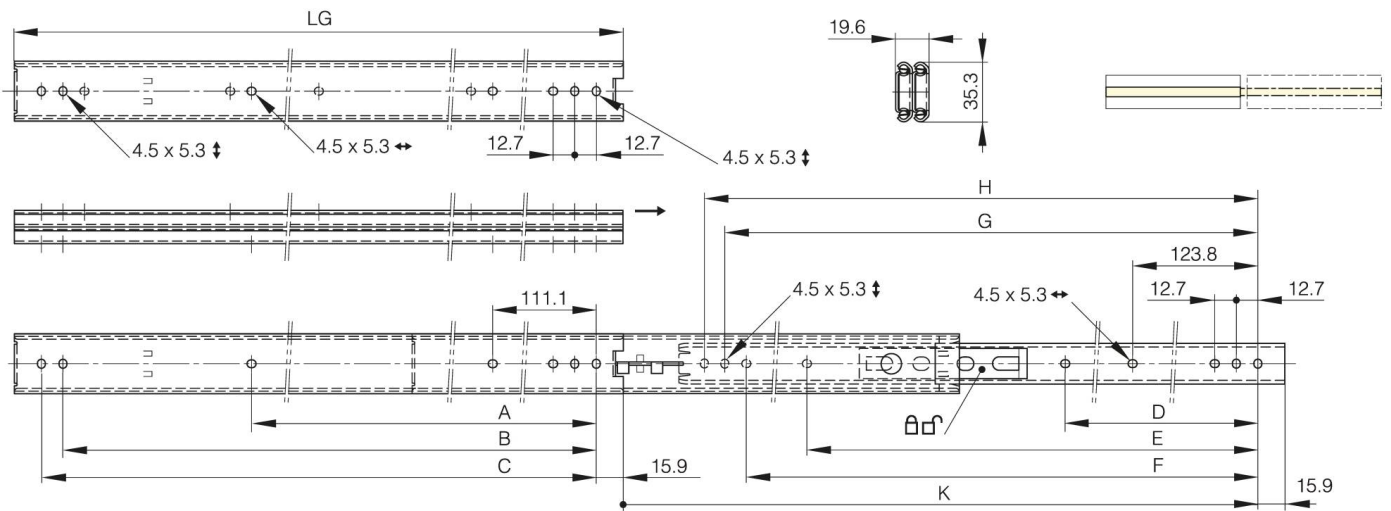
21-7-3572

LG = Führungslänge.

K = Auszug.

CN = Tragkraft in kg/Paar.

| | |
|-----------------------------------|------------------|
| A | 403.2 mm |
| Material | Edelstahl 1.4301 |
| Gewicht (g) | 1150 g |
| B | 514.3 mm |
| C | 527 mm |
| E (Gelenkteile oder Dicke) | 415.9 mm |
| D (Durchmesser) | 263.5 |
| F (Abstand) | 501.6 mm |
| G (Abstand) | 514.3 mm |
| H (Höhe oder Startlöcher) | 527 mm |
| Dekor | unbehandelt |



| | |
|---------------------------|-------------|
| K | 574.1 mm |
| LG (Führungslänge) | 558.8 mm |
| CN (Tragkraft) | 45 kg/paire |