



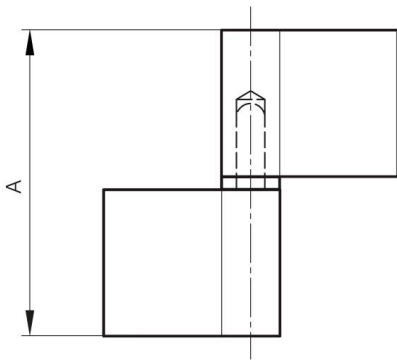
TOR-FITSCHBÄNDER B - STIFT AUS STAHL - UNTERLEGSCHHEIBE AUS MESSING

14-7-3641

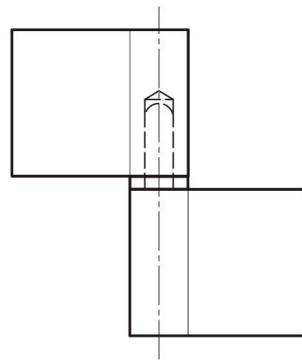
Fester Stift.

A	83.5 mm
Ausführung	Typ 1

Material	Stahl
Gewicht (g)	250 g
B	80 mm
C	5.1 mm
E (Gelenkteile oder Dicke)	16 mm
D (Durchmesser)	8
Dekor	unbehandelt



14-7-3641



14-7-3642

